

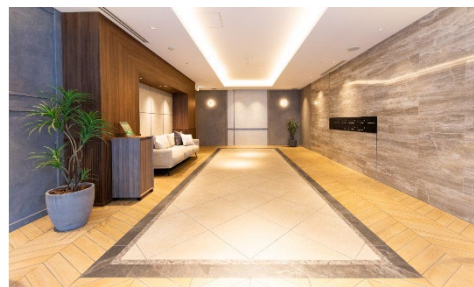
「+SHIFT MITA（プラスシフト三田）」の取得について

当社は、2023年12月に港区芝5丁目の+SHIFT MITA（プラスシフト三田）を取得いたしました。田町・三田エリアは、近年注目を集めるビジネスハブとして急速に発展しています。本物件はそのエリアに近接しており、洗練されたデザインとオフィススペースにより、様々なビジネスニーズに対応するセットアップオフィスです。周辺の利便性と相まって優れたビジネス拠点として高い価値を提供します。

■ 物件概要

名称	+SHIFT MITA（プラスシフト三田）
所在地	東京都港区芝5丁目3番2号
交通	都営浅草線「三田」駅徒歩5分 JR山手線・京浜東北線「田町」駅、 都営三田線「芝公園」駅、 都営大江戸線「赤羽橋」駅 徒歩8分
敷地面積	744.31㎡（225.15坪）
延床面積	3,778.35㎡（1,142.95坪）
構造	鉄骨鉄筋コンクリート造
階数	地上8階・地下1階建
用途	事務所、店舗
竣工	1991年6月（2022年大規模リニューアル実施）
取得日	2023年12月21日
その他	24時間使用可能で機械警備システム導入済 OAフロア、光ファイバー、個別空調 建築物省エネルギー性能表示制度（BELS 認証） 「33%削減・★★★★」を取得

■ 物件写真



BELS Building-Housing
Energy-efficiency
Labeling
System

お問い合わせ先

清和綜合建物株式会社 経営企画部
TEL 03-5252-1278 FAX 03-5252-1366