

「ステラメゾン中央林間」の竣工について

～当社初の認可保育園併設賃貸マンション竣工、入居開始～

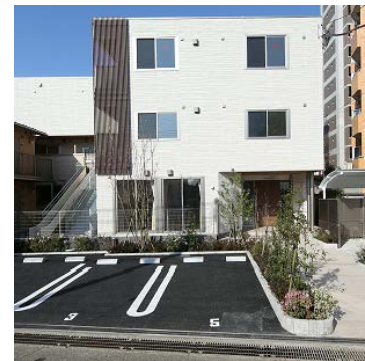
清和綜合建物株式会社（東京都港区芝大門一丁目1番23号、取締役社長 矢野 正敏）は、昨年9月より建設していた神奈川県大和市中央林間五丁目の「ステラメゾン中央林間」が竣工し、このたび予定通り3月19日に引渡を受けました。

当該地は、小田急江ノ島線「中央林間」駅から徒歩1分、東急田園都市線「中央林間」駅から徒歩3分と、都心へのアクセス性が高く、近隣にはスーパーマーケット、ショッピングセンター、コンビニエンスストアがあり生活利便性が高い物件です。1階と2階の一部には、大和市の民間認可保育所を選定された「大和中央林間雲母（きらら）保育園」が入居し、4月1日に開園いたしました。

■ 物件概要

名 称	ステラメゾン中央林間
所 在 地	神奈川県大和市中央林間五丁目1番20号
交 通	小田急江ノ島線「中央林間」駅（徒歩1分） 東急田園都市線「中央林間」駅（徒歩3分）
構 造	鉄骨造
階 数	地上3階
用 途	共同住宅 8戸、保育所 1戸
設計監理	積水ハウス株式会社
施 工	積水ハウス株式会社
敷地面積	867.49㎡（262.42坪）
延床面積	1,071.23㎡（324.05坪）
付帯設備	駐車場 4台、駐輪場 12台

■ 建物外観



以 上

お問い合わせ先

清和綜合建物株式会社 経営企画部
TEL 03-5470-2187 FAX 03-5472-5635